



Baureihe 24

Technische Daten

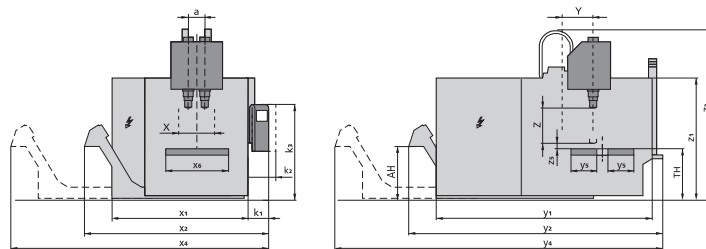
Fertigungszentren mit Werkstückwechseleinrichtung

Technische Daten	FZ 24 W	DZ 24 W	DZ 24 W MAGNUM
Bohrleistung in St 60 mit HM-Bohrer	Ø 42 mm	2 x Ø 42 mm	2 x Ø 42 mm
Gewindeschneiden	M30	2 x M30	2 x M30
Fräslleistung in St 60	350 cm ³	2 x 350 cm ³	2 x 350 cm ³
Werkzeugplätze	60	2 x 28	2 x 30
Werkzeugaufnahme	HSK-A 63	HSK-A 63	HSK-A 63
Max. Werkzeug-Ø	98 mm	98 mm	98 mm
Max. Werkzeug-Ø bei freien Nebenplätzen	160 mm	160 mm	160 mm
Max. Werkzeuglänge	370 mm	370 mm	370 mm
Max. Werkzeuggewicht	8 kg	8 kg	8 kg
Werkzeugwechselzeit ca.	1,0 s	1,0 s	1,0 s
Span-zu-Span-Zeit ca.	2,7 s	2,7 s	2,7 s
Stufenloser Drehzahlbereich bis	12.000 min ⁻¹	12.000 min ⁻¹	12.000 min ⁻¹
Max. Drehmoment	140 Nm	2 x 140 Nm	2 x 140 Nm
Spindeltrieb	7,5 - 22 kW	2 x 22 kW	2 x 22 kW
Spindellager-Ø	70 mm	70 mm	70 mm
Werkzeugspannung	18 kN	18 kN	18 kN
Abstand Spindelaufnahme-Tischoberfläche/Schwenkachse	145 mm	145 mm	75 mm
Spindelabstand in X	–	400 mm	600 mm
Verfahrweg X-/ Y-/ Z-Achse	830 / 630 / 630 mm	830 / 630 / 630 mm	630 / 630 / 630 mm
Vorschubkraft X-/ Y-/ Z-Achse	10 / 10 / 10 kN	10 / 10 / 10 kN	10 / 10 / 10 kN
Eilganggeschwindigkeit X-/Y-/Z-Achse	75 / 75 / 75 m/min	75 / 75 / 75 m/min	75 / 75 / 75 m/min
Beschleunigung X-/ Y-/ Z-Achse	8 / 12 / 12 m/s ²	8 / 12 / 12 m/s ²	8 / 12 / 12 m/s ²
Direktes Wegmesssystem	•	•	•
Werkstückwechseleinrichtung mit Speed Control	0/180°	0/180°	–
Aufspannfläche	2 x 1.320 x 520 mm	2 x 1.320 x 520 mm	–
Rasterbohrbild	M 16 x Ø 15H7 x 50 mm	M 16 x Ø 15H7 x 50 mm	–
Werkstückwechselzeit ca.	3,5 s	3,5 s	–
Transportlast pro Tischseite	400 kg	400 kg	–
Werkstückwechseleinrichtung mit integriertem NC-Rundtisch	–	–	0°/180°
Brückenmaß	–	–	Ø 800 x 1.250 mm
Werkstückwechselzeit ca.	–	–	3,5 s
Max. Transportlast pro Tischseite	–	–	1.000 kg
Kühlmitteleinrichtung, Behälterinhalt	900 l	900 l	900 l
Gesamtanschlusswert ca.	40 - 80 kVA	40 - 80 kVA	40 - 80 kVA
Maschinengewicht ca.	15 t	16 t	18,5 t
Stellfläche	13 m ²	13 m ²	14 m ²
Luftanschluss	6 bar	6 bar	6 bar
Zentralschmierung	•	•	•

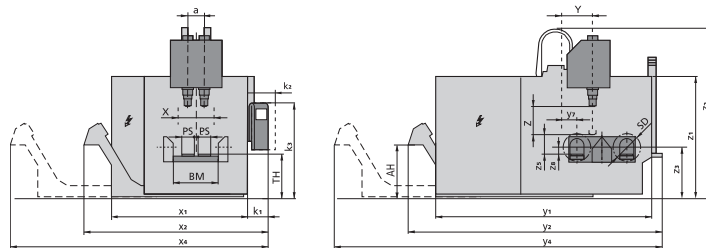
Optionen	FZ 24 W	DZ 24 W	DZ 24 W MAGNUM
Erhöhter Drehzahlbereich (20% ED)	15.000 min ⁻¹	15.000 min ⁻¹	15.000 min ⁻¹
High Speed Plus Paket			
Erhöhter Drehzahlbereich bis	–	–	20.000 min ⁻¹
Werkzeugaufnahme	–	–	HSK-A 63
Max. Werkzeug-Ø bei freien Nachbarplätzen	–	–	98 mm
Max. Drehmoment	–	–	2 x 70 Nm
Spindeltrieb	–	–	2 x 14 kW
Gesamtanschlußwert	–	–	2 x 30 kVA
Verstärkter Spindeltrieb			
	65 kW	2 x 65 kW	2 x 65 kW
Stufenloser Drehzahlbereich	10.500 min ⁻¹	10.500 min ⁻¹	10.500 min ⁻¹
Max. Drehmoment	320 Nm	2 x 320 Nm	2 x 320 Nm
Bohrleistung in St 60 mit HM-Bohrer	50 mm	2 x 50 mm	2 x 50 mm
Gewindeschneiden	M 36	2 x M 36	2 x M 36
Fräsleistung in St 60	700 cm ³ /min	2 x 700 cm ³ /min	2 x 700 cm ³ /min
Werkstückwechseinrichtung mit integriertem NC-Rundtisch			
	0°/180°	0°/180°	–
Brückenmaß	Ø 570 x 900 mm	Ø 570 x 900 mm	–
Werkstückwechselzeit ca.	3,5 s	3,5 s	–
Max. Transportlast pro Tischseite	250 kg	250 kg	–
Brücke mit ein- oder zweispindligem 2-Achs-Rundtisch			
Planscheiben-Ø	1 od. 2 x 280 mm	2 x 280 mm	2 x 400 mm
Drehzahl max.	200 / 1.000 min ⁻¹	200 / 1.000 min ⁻¹	200 / 1.000 min ⁻¹
Max. Transportlast pro Planscheibe	150 / 75 kg	75 kg	250 kg
Brücke mit vierspindligem 2-Achs-Rundtisch			
Planscheiben-Ø	–	–	4 x 280 mm
Drehzahl max.	–	–	200 / 1.000 min ⁻¹
Max. Transportlast	–	–	150 kg
Weitere Optionen			
Spindelpositionsverstellung	–	•	•
Werkzeugplätze	114	58	2 x (60/84/102)
Kühlmittel durch die Spindel	30 / 70 bar	30 / 70 bar	30 / 70 bar
Späneförderer, Auswurfhöhe 1.050 mm	•	•	•
Kühlmittelaufbereitung	•	•	•
NC-Rundtisch	•	–	–
NC-Rundtisch mit Grundvorrichtung	•	•	–
Werkzeug-Standzeitüberwachung	•	•	•
CHIRON Laser Control	•	•	•
Bohrerbruchkontrolle	•	•	•
Stationäres 3D-Tastsystem	•	•	–
Messtaster	•	•	•
Absaugaggregat für Arbeitsraum	•	•	•
Anschluss für zentrale Absaugung	•	•	•
Ölpaket	•	•	•
Bearbeitung mit Minimalmengenschmierung	•	•	•
Pneumatikanschluss für Spannvorrichtungen	•	•	•
Hydraulikaggregat und -anschluss für Spannvorrichtungen	•	•	•
Automatiktüren	•	•	•
Handrad	•	•	•
MBK-Aufnahme	•	•	•
Roboterschnittstelle elektrisch	•	•	•
Werkstücktransport- und Magazinereinrichtung	•	•	•
Handlingroboter und Werkstückspeicher	•	•	•

Massbezeichnungen und Abmessungen

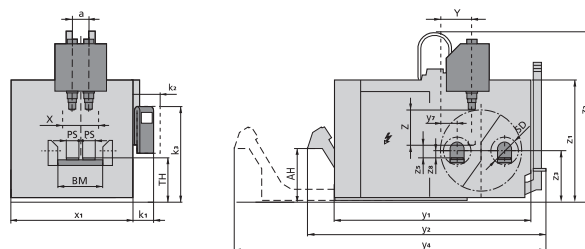
Technische Daten	FZ 24 W	DZ 24 W	DZ 24 W MAGNUM
a Spindelabstand	–	400 mm	600 mm
AH Auswurfhöhe Späneförderer min.	1.050 mm	1.050 mm	1.050 mm
BM Brückenmaß (5-Achs / 4-Achs)	700 mm / 900 mm	800 mm / 900 mm	1.250 mm
k1 Kommandopulttiefe	370 mm	370 mm	370 mm
k2 Kommandopulttiefe geschwenkt	360 mm	360 mm	360 mm
k3 Kommandopulthöhe	1.900 mm	1.900 mm	1.900 mm
SD Max. Störkreis - Ø	570 mm	570 mm	800 mm
PS Ø Planscheibe	1 od. 2 x 280 mm	2 x 280 mm	2 x 400 mm od. 4 x 280 mm
TH Tischhöhe / Höhe der Planscheibe	885 mm	1.045 mm	1.165 mm
X Verfahrweg X-Achse	830 mm	830 mm	630 mm
x1 Kabinenbreite	2.790 mm	2.790 mm	2.920 mm
x2 Gesamtbreite mit Späneförderer zur Seite	4.450 mm	4.450 mm	–
x4 Gesamtbreite mit ausgezogenem Späneförderer	6.100 mm	6.100 mm	–
x6 Breite Aufspannfläche	1.340 mm	1.340 mm	–
Y Verfahrweg Y-Achse	630 mm	630 mm	630 mm
y1 Kabinentiefe	4.890 mm	4.890 mm	4.820 mm
y2 Gesamttiefe mit Späneförderer nach hinten	6.210 mm	6.210 mm	6.260 mm
y4 Gesamttiefe mit ausgezogenen Späneförderer	8.870 mm	8.870 mm	8.910 mm
y5 Tiefe Aufspannfläche	590 mm	590 mm	–
y7 Abstand hinterste Y-Position – A-Achse	345 mm	345 mm	380 mm
Z Verfahrweg Z-Achse	630 mm	630 mm	630 mm
z1 Kabinenhöhe	2.340 mm	2.340 mm	2.340 mm
z2 Gesamthöhe	3.700 mm	3.700 mm	3.700 mm
z3 Höhe Schwenkachse	1.090 mm	1.090 mm	1.165 mm
z5 Abstand tiefste Spindelposition – Aufspannfläche / Planscheibe	220 mm	200 mm	170 mm
z6 Abstand tiefste Spindelposition Schwenkachse	145 mm	145 mm	70 mm
z8 Abstand Planscheibe – Schwenkachse	55 mm	55 mm	100 mm



FZ / DZ 24 W



FZ / DZ 24 W (mit Werkstückwechseinrichtung "IWW")



FZ / DZ 24 W MAGNUM (mit Werkstückwechseinrichtung "TWW")

Baureihe 24 – Optionen

High Speed Paket
High Speed Plus Paket
Verstärkter Spindeltrieb
Spindelpositionsverstellung
Werkzeugplätze bis 114
Kühlmittel durch die Spindel
Späneförderer, Auswurfhöhe 1.050 mm
Kühlmittelaufbereitung
NC-Rundtisch
NC-Rundtisch mit Grundvorrichtung
Werkstückwechseinrichtung mit 2 integrierten 1-Spindel-2-Achs-Tischen
Werkstückwechseinrichtung mit 2 integrierten 2-Spindel-2-Achs-Tischen
Werkzeug-Standzeitüberwachung
CHIRON Laser Control
Bohrerbruchkontrolle
Stationäres 3D-Tastsystem
Messtaster
Absaugaggregat für Arbeitsraum
Anschluss für zentrale Absaugung
Ölpaket
Bearbeitung mit Minimalmengenschmierung
Pneumatikanschluss für Spannvorrichtungen
Hydraulikaggregat und -anschluss für Spannvorrichtungen
Automatiktüren
Handrad
MBK-Aufnahme
Roboterschnittstelle elektrisch
Werkstücktransport- und Magazinereinrichtung
Handlingroboter mit Werkstückspeicher

Basis-Baureihen

Baureihe 08

Schnelle kompakte Fertigungszentren für hohe Präzision und Einsatzvielfalt

Baureihe 12

Schnelle, kompakte ein- und zweispindlige, multifunktionale Präzisions-Fertigungszentren

Baureihe 15

Schnelle, leistungsstarke Präzisions-Fertigungszentren für die profitable Produktion mit einer, zwei oder vier Spindeln

Baureihe 18

Leistungsstarke, ein- und zweispindlige Fertigungszentren für die Hochgeschwindigkeitsbearbeitung und Schwerzerspannung

Baureihe 24

Leistungsstarke, ein- und zweispindlige Fertigungszentren für die hochproduktive Bearbeitung von großen Bauteilen

Baureihe MILL

Universelle Präzisions-Fertigungszentren für die Hochleistungserspannung – vom Kleinteil bis zum Großwerkstück

Flexible Produktionssysteme

Variocell UNO

Roboterautomatisierte 6-Seiten-Komplettbearbeitung

Variocell SYSTEM

Individuelle Automationslösungen

CHIRON Tochtergesellschaften

CHIRON Technologies de Production SAS

14 Chemin de la Litte
92390 Villeneuve-la-Garenne, Frankreich
Tel. +33 1479 859 50, Fax -854 31
info@chiron-technologies.fr
www.chiron-technologies.fr

CHIRON Italia S.p.A.

Via Ambrosoli 4/C
20090 Rodano Millepini – MI, Italien
Tel. +39 02 953 211 02, Fax -286 20
info@chironitalia.it
www.chironitalia.it

CHIRON Istanbul

Makine Ticaret ve Servis Ltd. Şti.
MURAT PAŞA MAHALLESİ ULUYOL
Caddesi No:19 ISTANBUL TOWER
Plaza Kat: 13 D:59-60
34040 Bayrampaşa Eyüp - ISTANBUL, Türkei
Tel. +90 212 612 12 11, Fax -48 28
info@chiron-turkey.com
www.chiron-turkey.com

CHIRON Polska Sp. z o.o.

ul. Darwina 42
44-177 PANIOWKI, Polen
Tel. +48 32 790 98 50
info@chiron-poland.com
www.chiron-poland.com

CHIRON Machine Tool (Beijing) Ltd., China

Room 1805, NUO Office,
A2 Jiangtai Road Chaoyang District
Beijing 100016, P.R. China
Tel. +86 10 6598 9811, Fax -9812
info@chiron-china.com
www.chiron-china.com

CHIRON Machine Tool (Taicang) Co., Ltd.

No. 1-1, Fada Road
Technological Development Zone,
Taicang 215413, Jiangsu Province, P.R. China
Tel. +86 512 5367 0800, Fax -0808
info@chiron-china.com
www.chiron-china.com

CHIRON America INC.

10950 Withers Cove Park Drive
Charlotte, NC 28278, USA
Tel. +01 704 587 95 26, Fax -04 85
info@chironamerica.com
www.chironamerica.com

Detroit Office

44692 Helm Street
Plymouth, MI 48170
Tel. +01 734 233 9650, Fax +01 704 587 0485
info@chironamerica.com
www.chironamerica.com

CHIRON India Machine Tools Private Limited

#33, Naseer Affinity, 1st Floor
Miller Tank Bund Road, Kaveriappa Layout
Vasanth Nagar, Bangalore - 560 052, Indien
Tel. +91 80 4905 6490, Fax -6450
info@chiron-india.com
www.chiron-india.com

CMS-GmbH

Gewerbepark „take-off“ 125
78579 Neuhausen ob Eck, Deutschland
Tél. +49 7461 940-3700, Fax -53701
cms@chiron.de
www.cms-gebrauchtmaschinen.de

CHIRON Werke GmbH & Co. KG

Kreuzstraße 75
78532 Tuttlingen, Deutschland
Tél. +49 7461 940-0
Fax +49 7461 940-53000
info@chiron.de